

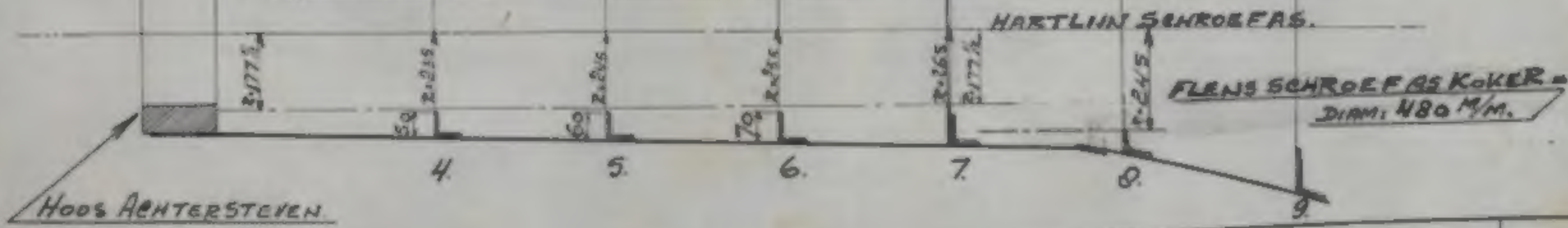
SLEEPBOOT „AFRIKA“

N° 474.

SPANTENRAAM MET LANDEN.

SCHAAL 1:10.

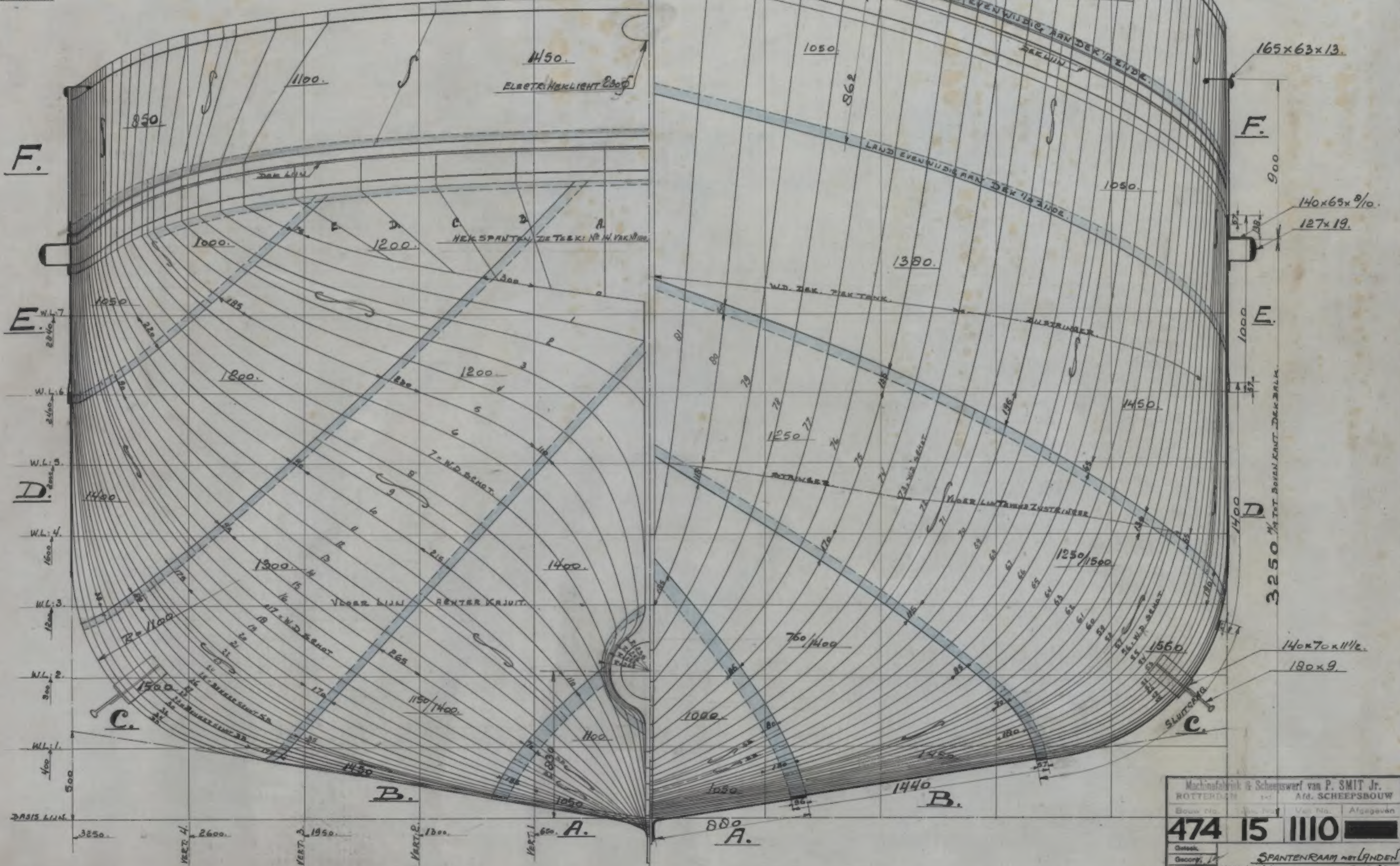
HORIZONTALE DOORSNEDE HOOFD SPANTEN ENZ.



HOOFDAFMETINGEN.
 LENGTE TUSSEN L.L. 28,40 M.
 BREEDTE OP BUTEK: SFT. 6,50 .
 HOLTE IN DE ZIJDE 325 .

AFSTAND SPANTEN.
 ACHTER L.L. TOT SPT N° 0 = 128 .
 SPT 0 TOT SPT N° 17 = 400 x 17 = 6800 .
 . 17 . . . 56 = 350 x 31 = 13650 .
 . 56 . . . 81 = 300 x 29 = 7500 .
 . 81 - VOOR L.L. = 322 .
 28400 .

SPANTEN Δ 100x65x8 .
 W.D. SCHOT SPT Δ 65x65x10 .
 VOORSTEVEN Δ 127x45 .
 KIEL Δ 147x28 .
 SCHROEFST. Δ 130x57 .
 ROER Δ 120x57 .



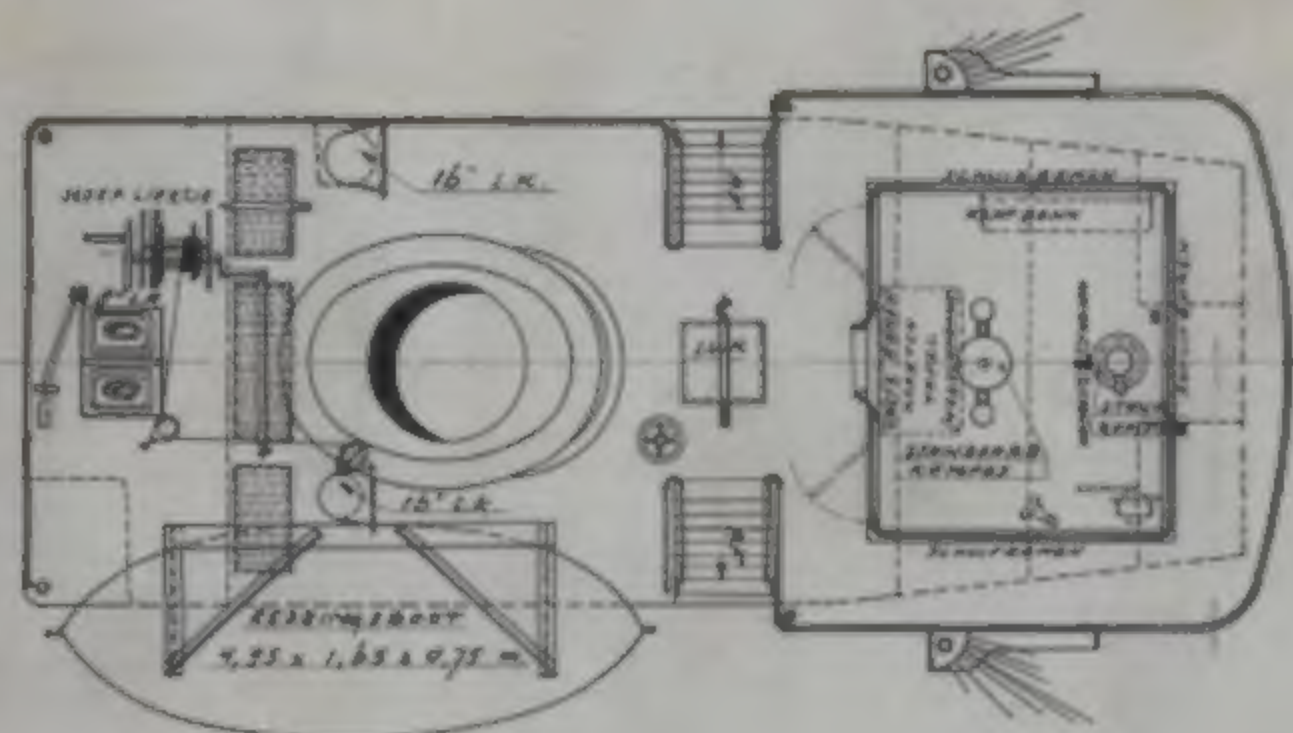
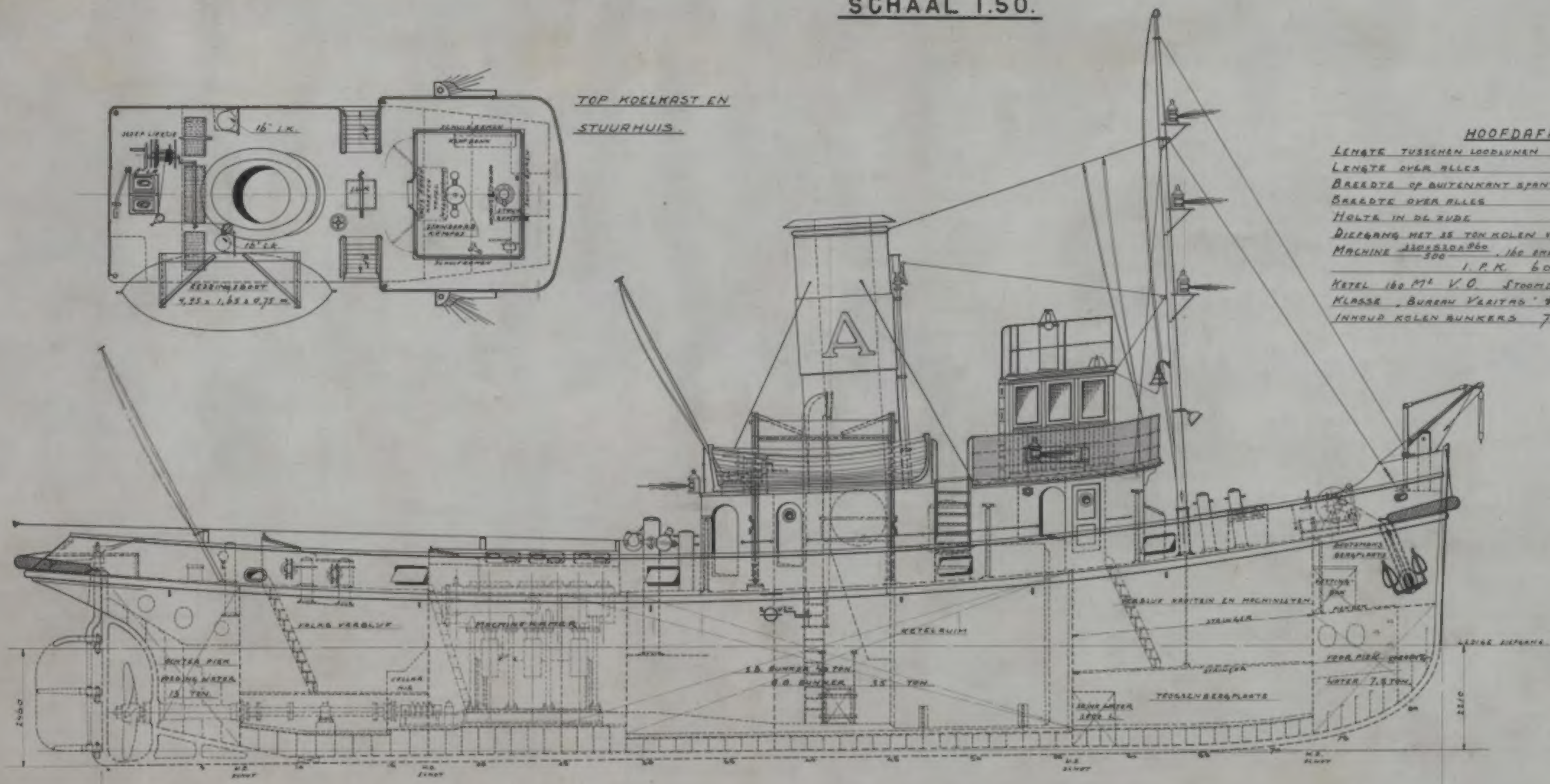
Machinafabriek & Scheepswerf van P. SMIT Jr.	ROTTERDAM	ADM. SCHEEPSBOUW
474	15	1110
Geestk.	Geestk.	Geestk.
Geestk.	Geestk.	Geestk.
Geestk.	Geestk.	Geestk.
SPANTENRAAM MET LANDEN		SCHAAL 1:10.
8-8-30		

15172403

ZEE SLEEPBOOT.

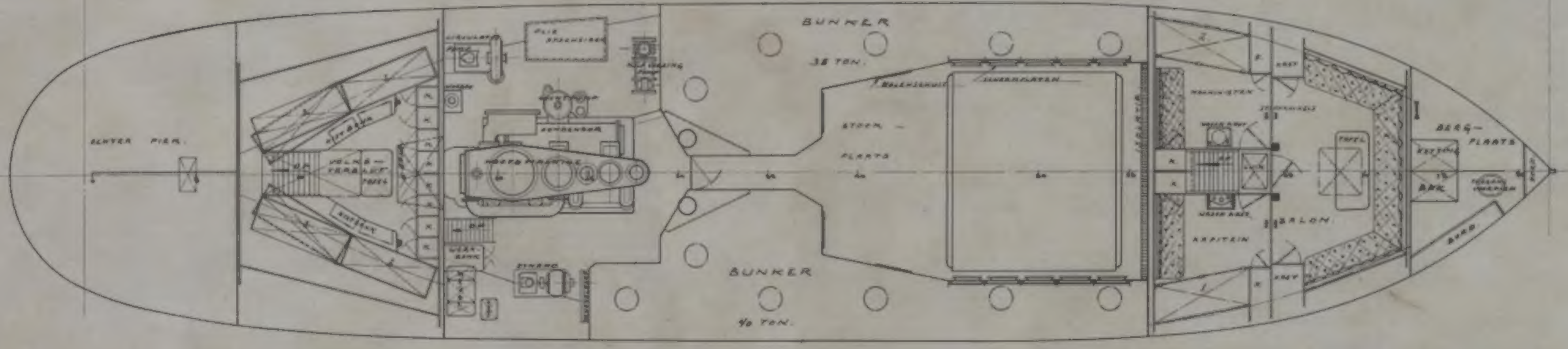
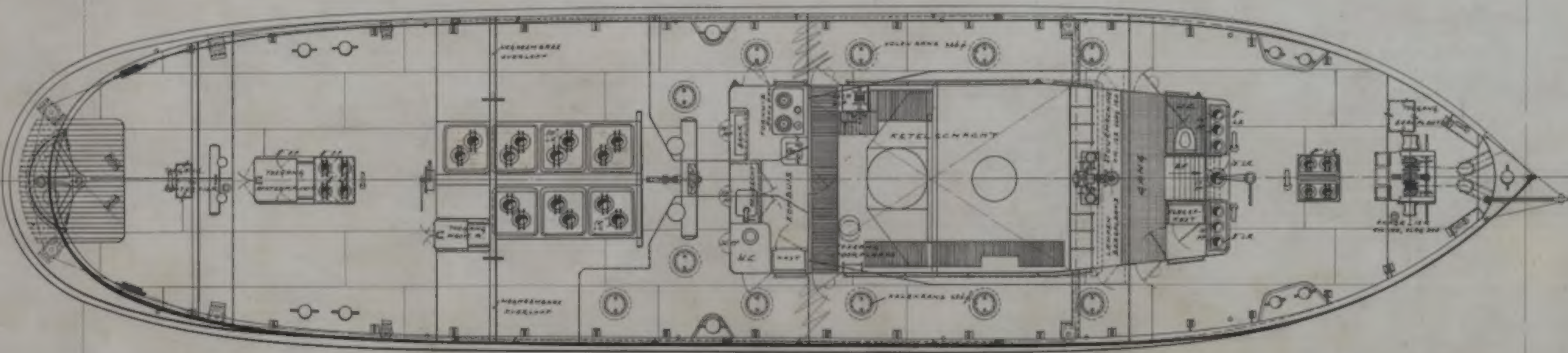
„AFRIKA”

SCHAAL 1:50.



HOOFDMETINGEN.

LENGTE TUSSEN LOODLIJNEN	28,40 M
LENGTE OVER ALLES	30,26
BREEDTE OP BUITENKANT SPANTEN	6,50
BREEDTE OVER ALLES	6,84
HOLTA IN DE RUDE	3,25
DIEPGANG MET 15 TON KOLEN VOOR 24 RCHTER 177 GED. 2,555	
MACHINE 100 H.P. 160 H.P. MET APPARATUS CONDENSATIE	
1 P.K. 600	
KOTEL 180 M ² V.O. STOOMDRUK 12 KG/CM ²	
KLASSE - BUREAU VERITAS - # G I 3 A 11 P R	
INHOUD KOLEN BUNKERS 75 TON	



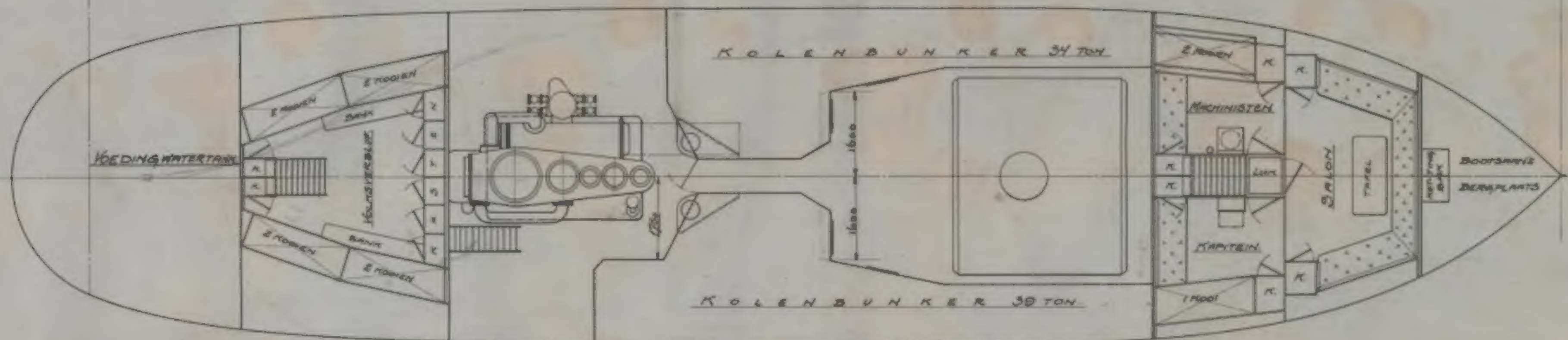
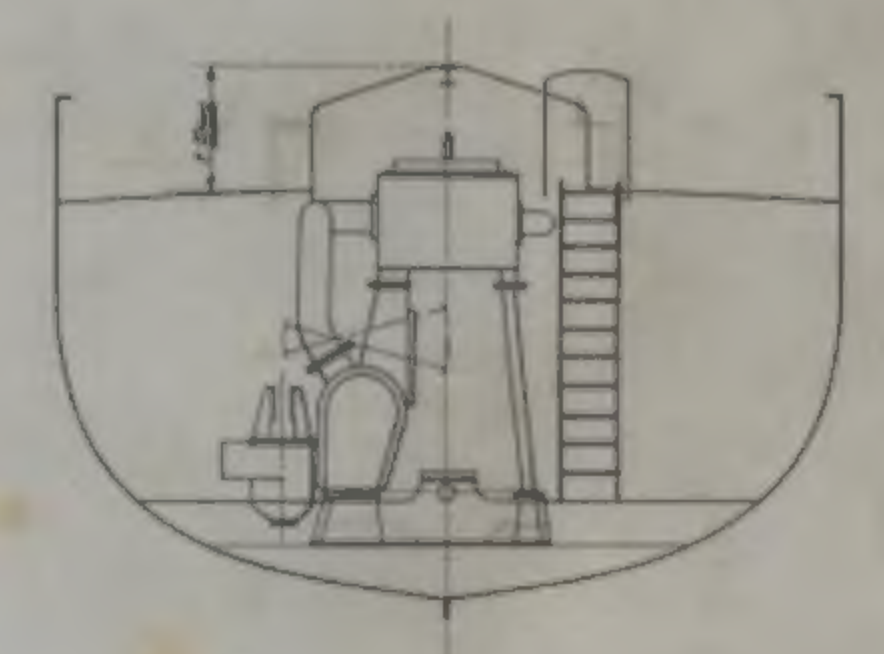
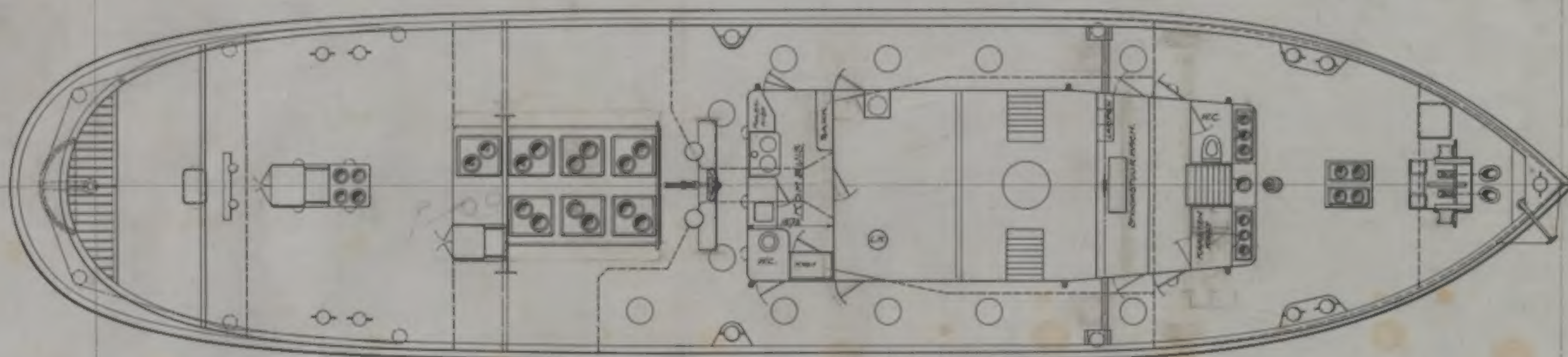
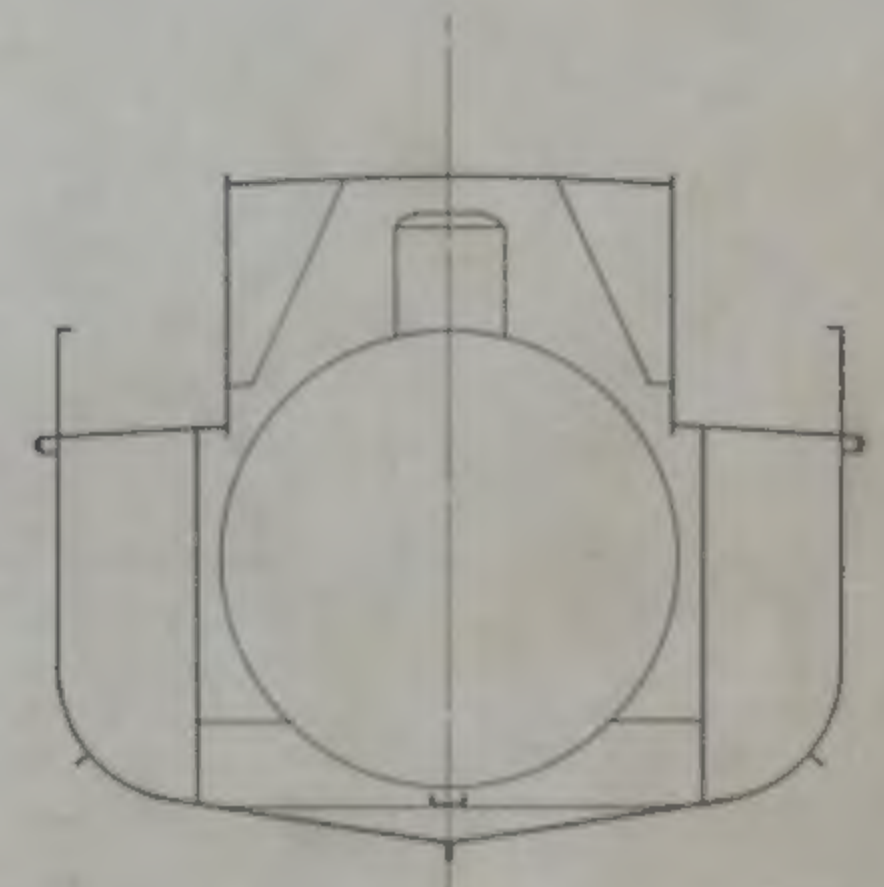
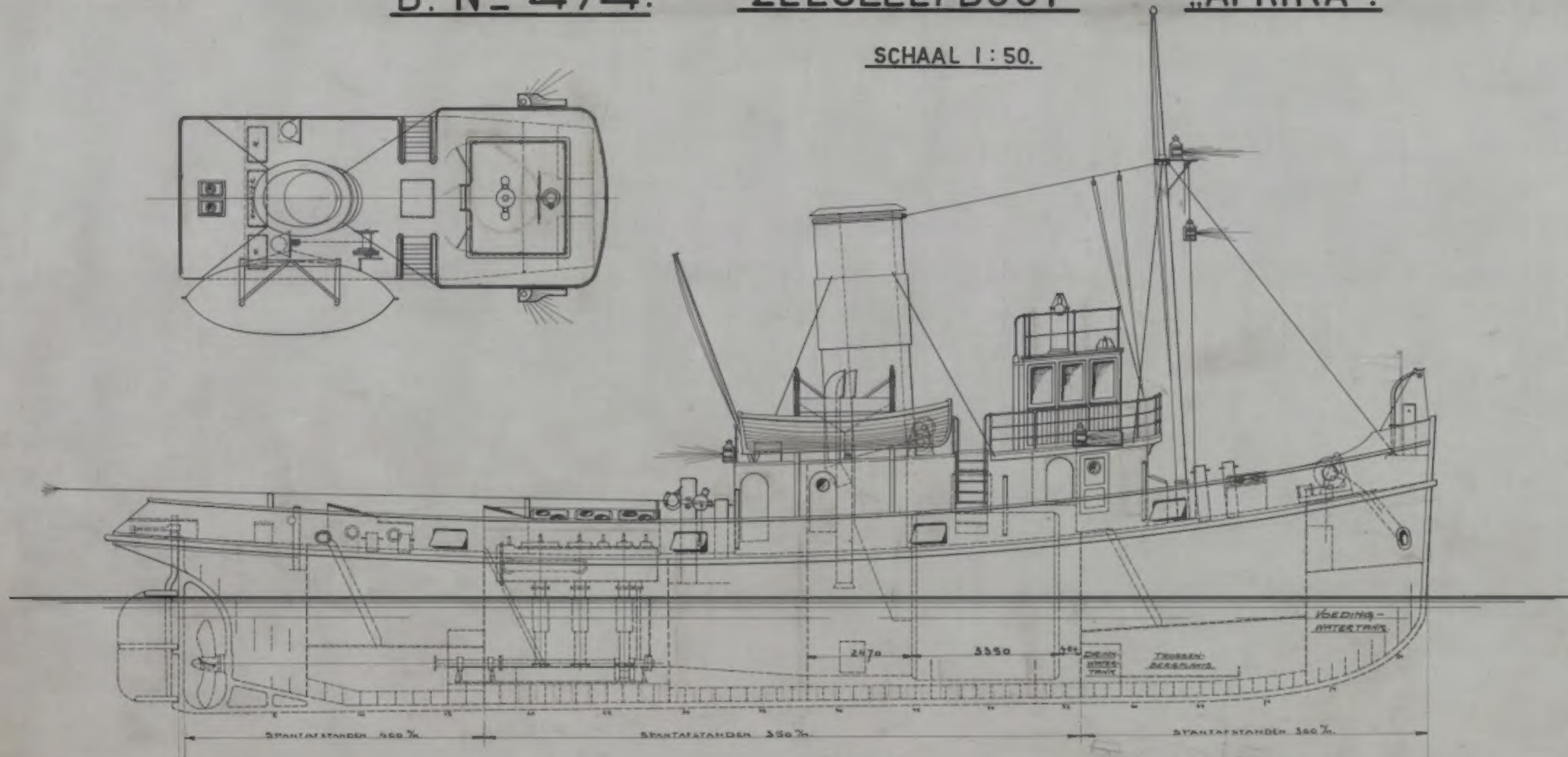
T 51724-07

B. N^o 474.

ZEESLEEPBOOT

"AFRIKA".

SCHAAL 1 : 50.



HOOFDAFMETINGEN.

LENGTE TUSSEN LL.	28,40 M.
OVER ALLES	30,26
BREEDTE OP BUITENK. SPANTEN	6,50
OVER ALLES	6,84
HOLTE IN DE ZIJDE	3,25
DIEPGANG MET 2 RS TON MOLEN EN 6T. HOEDING (GEMIDD.)	2,50

MACHINE 320x520x860 1600RM MET OPPERH. COND.
 1PK. 500
 KETEL 160 M² VO. STOOMDRUK 13 KG/CM²
 KLASSE: BUR. VERITAS + G. I. 1/2 11 PK.

TEEK N^o 1.
 VAN N^o 1110.
 18-10-30

131724-06

B.Nº 474

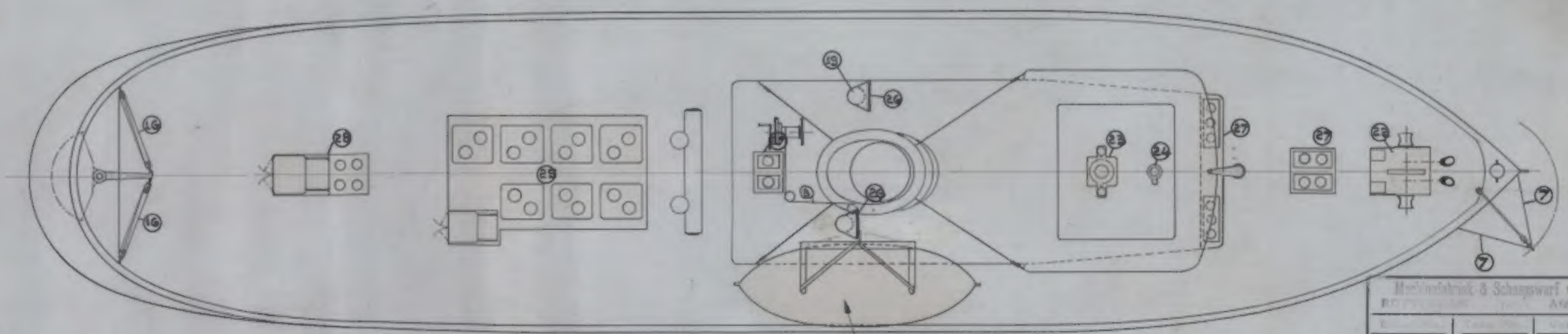
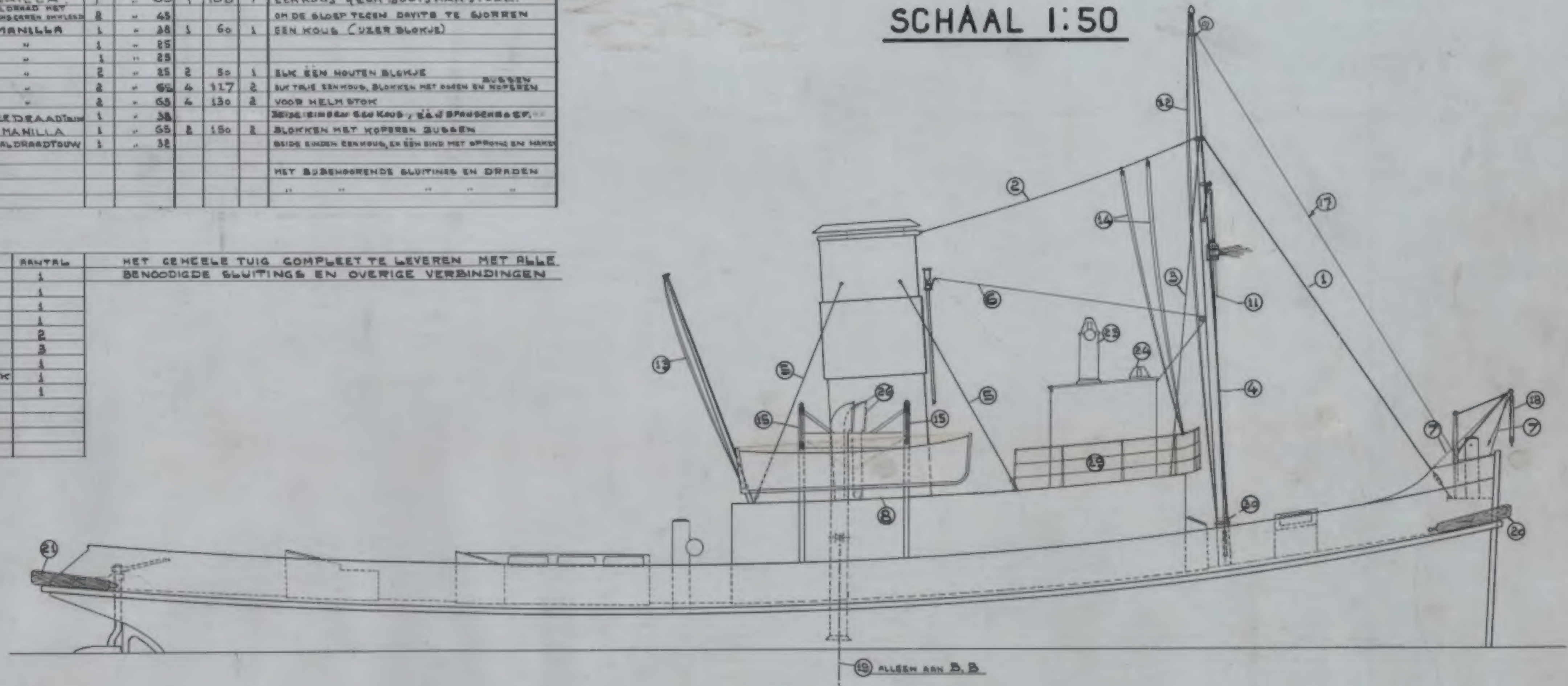
S.S. „AFRIKA”

TUIG PLAN.

SCHAAL 1:50

DRADEN				BLOKKEN			BEMERKINGEN
REK- Nº	BENAMING	MATERIAAL	REK- TAL	AP- PÉTENCES IN %	REK- TAL	DIA- METR. SCHU- P	
1	STAC	IJZERDRAADTOEW	1	DIKKEI 28			BEIDE ZINDEN EEN KOUDE, EEN SPAN SCHROEF
2	SEINGTAC	"	1	" 28			" " " " " "
3	WANT	"	2	" 45			" " " " " "
4	LANTAARN LEIDERS	"	2	" 25			" " " " " "
5	SCHOORSTEEN STACEN	"	4	" 45			" " " " " "
6	LUN NAAR STOOMPLUIT	"	1	" 20			" " " " " "
7	EEN ANKER KRAAN	STAALDRAADTOEW	2	" 28			
8	BEWEGING SLOEPDRIVTS OPBRANDER	"	1	" 45	1	150	EEN KOUDE EN IJZEREN VETBLOK MET KOPPEREN BUG
9	L O P F E R	MANILLA	1	" 65	1	100	EEN KOUDE AAN DOOTS MAH STOK.
10	SLOEP SJORRING	STAALDRAAD MET SIMPSONEN ONTLEED	2	" 45			OM DE SLOEP TE EN DRIVTS TE SJORREN
11	LANTAARN OPHALER	MANILLA	1	" 28	1	60	EEN KOUDE (ZEER BLOKJE)
12	VLAGGE LUN MAST	"	1	" 25			
13	VLAGGE LUN VLAGGE STOK	"	1	" 25			
14	BEINVLACEN LUN	"	2	" 25	2	50	EEN EEN HOUTEN BLOKJE
15	SLOEPSTABIE	"	2	" 65	4	117	SUKTALS EEN KOUDE, BLOKKEN MET BOMEN EN KOPPEREN RUSSEN
16	EEN STEL STUURTAKELS	"	2	" 65	4	130	VOOR HELM STOK
17	KNIK STAC	IJZERDRAADTOEW	1	" 38			BEIDE ZINDEN EEN KOUDE, EEN SPAN SCHROEF
18	TBIE VOOR ANKERKRAAN	MANILLA	1	" 65	2	150	BLOKKEN MET KOPPEREN BUBAEN
19	RECHWIP INRICHTING	STAALDRAADTOEW	1	" 32			BEIDE ZINDEN EEN KOUDE, EN EEN BINE MET OPBANG EN HAKE
20	LEGUAAN VOOR VOORSTEVEN						HET BUBENHOORENDE SLUITING EN DRADEN
21	" " MET HEK						" " " " " "

KLEEDEN		BANTAL	HET GEHEELE TUIG COMPLEET TE LEVEREN MET ALLE BENOODIGDE SLUITING EN OVERIGE VERBINDINGEN
PLAATS			
22	ANKER SPIL	1	
23	STANDAARD COMPAS	1	
24	STUUR COMPAS	1	
25	MACHINE LANTAARN	1	
26	LUCHTKOKERS	2	
27	SCHIJN LICHTEN	3	
28	TOEGANGS KAP	1	
29	SCHUIKLEED ROND BRUJDEK	1	
30	BROKING OM MASTKOKER	1	



Mechanisch & Scheepswaarf van P. SMIT Jr.
 B.V. ROTTERDAM
 AM. SCHEEPBOUW

474	41	1109	
TUIG PLAN.			
SCHAAL 1:50			
31-10-1930			

TS 1724-05

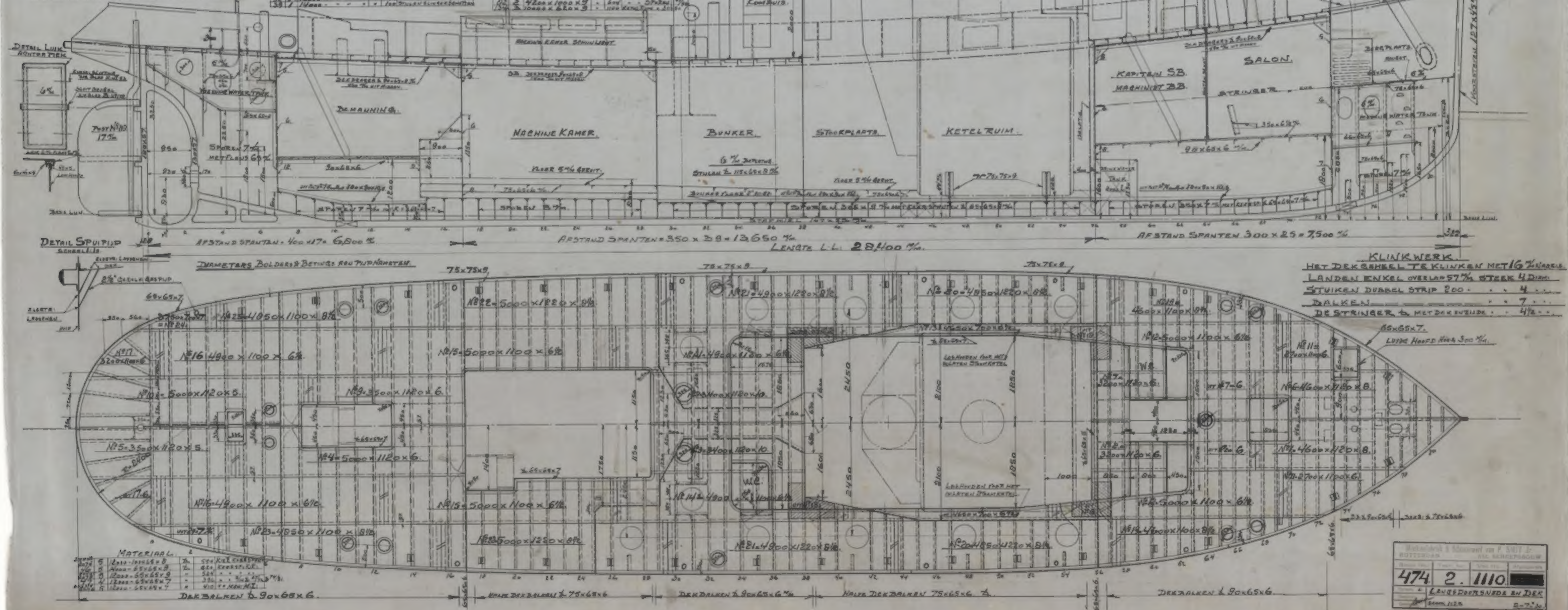
MATERIAAL

NO	AFMETINGEN	HOOFD. BESTEMMING	REKENING	OPMERKINGEN
1	3200x120x6	72	354	DECKBALKEN A 3x
2	3400x120x10	32	1088	"
3	3000x120x6	120	3600	"
4	3500x120x5	172	5470	"
5	4600x120x6	354	11466	"
6	3200x120x6	184	5888	"
7	3400x120x10	32	1088	"
8	3500x120x6	148	4680	"
9	5000x120x6	184	5888	"
10	2700x1100x6	307	9726	DECKBALKEN B 3x
11	5000x1100x6	184	5888	"
12	4650x700x6	184	5888	"
13	4900x1100x6	64	1984	"
14	5000x1100x6	64	1984	"
15	5000x1100x6	64	1984	"
16	4900x1100x6	64	1984	"
17	5000x1100x6	184	5888	"
18	3000x750x6	184	5888	"
19	5000x1100x6	184	5888	"
20	4250x1200x6	72	2232	DECKBALKEN C 3x
21	4900x1200x6	32	1088	"
22	5000x1200x6	32	1088	"
23	4950x1100x6	72	2232	"
24	3750x700x7	184	5888	"
25	5000x1100x6	184	5888	"
26	4900x750x6	184	5888	"
27	4900x750x6	184	5888	"
28	4900x750x6	184	5888	"
29	4900x750x6	184	5888	"
30	4900x750x6	184	5888	"
31	4900x750x6	184	5888	"
32	4900x750x6	184	5888	"
33	4900x750x6	184	5888	"
34	4900x750x6	184	5888	"
35	4900x750x6	184	5888	"
36	4900x750x6	184	5888	"
37	4900x750x6	184	5888	"
38	4900x750x6	184	5888	"
39	4900x750x6	184	5888	"
40	4900x750x6	184	5888	"
41	4900x750x6	184	5888	"
42	4900x750x6	184	5888	"
43	4900x750x6	184	5888	"
44	4900x750x6	184	5888	"
45	4900x750x6	184	5888	"
46	4900x750x6	184	5888	"
47	4900x750x6	184	5888	"
48	4900x750x6	184	5888	"
49	4900x750x6	184	5888	"
50	4900x750x6	184	5888	"
51	4900x750x6	184	5888	"
52	4900x750x6	184	5888	"
53	4900x750x6	184	5888	"
54	4900x750x6	184	5888	"
55	4900x750x6	184	5888	"
56	4900x750x6	184	5888	"
57	4900x750x6	184	5888	"
58	4900x750x6	184	5888	"
59	4900x750x6	184	5888	"
60	4900x750x6	184	5888	"
61	4900x750x6	184	5888	"
62	4900x750x6	184	5888	"
63	4900x750x6	184	5888	"
64	4900x750x6	184	5888	"
65	4900x750x6	184	5888	"
66	4900x750x6	184	5888	"
67	4900x750x6	184	5888	"
68	4900x750x6	184	5888	"
69	4900x750x6	184	5888	"
70	4900x750x6	184	5888	"
71	4900x750x6	184	5888	"
72	4900x750x6	184	5888	"
73	4900x750x6	184	5888	"
74	4900x750x6	184	5888	"
75	4900x750x6	184	5888	"
76	4900x750x6	184	5888	"
77	4900x750x6	184	5888	"
78	4900x750x6	184	5888	"
79	4900x750x6	184	5888	"
80	4900x750x6	184	5888	"
81	4900x750x6	184	5888	"
82	4900x750x6	184	5888	"
83	4900x750x6	184	5888	"
84	4900x750x6	184	5888	"
85	4900x750x6	184	5888	"
86	4900x750x6	184	5888	"
87	4900x750x6	184	5888	"
88	4900x750x6	184	5888	"
89	4900x750x6	184	5888	"
90	4900x750x6	184	5888	"
91	4900x750x6	184	5888	"
92	4900x750x6	184	5888	"
93	4900x750x6	184	5888	"
94	4900x750x6	184	5888	"
95	4900x750x6	184	5888	"
96	4900x750x6	184	5888	"
97	4900x750x6	184	5888	"
98	4900x750x6	184	5888	"
99	4900x750x6	184	5888	"
100	4900x750x6	184	5888	"

B. No 474.
S.S. „AFRIKA“ LANGSDOORSNEDE EN
DECKBEPLATING. SCHAAL 1:25.

HOOFD AFMETINGEN.
 LENGTE TUSSEN LOODLIJNEN 28,40 M. = 93' 2"
 BREEDTE OP BUITENK. SPANTEN 6,50 = 21' 4"
 HOLTE IN DE ZIJDE 3,25 = 10' 8"
KLASSE: BUR. VERITAS + 1 3/4 G. 11 PR.
MATERIAAL NUMMERS
 LN = L x B x D x K = 93,167 x 21,333 x 10,667 x 95 = 204,095
 LI = L x (B + D) = 93,167 x (21,333 + 10,667) = 298,334
 TI = 1/5 D + 0,036 H² + 1/15 x 10,667 + 0,036 x 9,667 + 1/4 = 1,6, 0/4
 TI₂ = D + D x K = 21,333 + 10,667 x 95 = 1019,333
 W.D. SCHOTTEN ZIE AFZOUWERLUKTE TEEK.

NO	AFMETINGEN	HOOFD. BESTEMMING	REKENING	OPMERKINGEN
26	13000-90x65x6	2	26000	DECKBALKEN MEK
27	512000			
28	14000			
29	13000			
30	14000			
31	12000			
32	12000			
33	12000			
34	12000			
35	12000			
36	12000			
37	12000			
38	12000			
39	12000			
40	12000			
41	12000			
42	12000			
43	12000			
44	12000			
45	12000			
46	12000			
47	12000			
48	12000			
49	12000			
50	12000			
51	12000			
52	12000			
53	12000			
54	12000			
55	12000			
56	12000			
57	12000			
58	12000			
59	12000			
60	12000			
61	12000			
62	12000			
63	12000			
64	12000			
65	12000			
66	12000			
67	12000			
68	12000			
69	12000			
70	12000			
71	12000			
72	12000			
73	12000			
74	12000			
75	12000			
76	12000			
77	12000			
78	12000			
79	12000			
80	12000			
81	12000			
82	12000			
83	12000			
84	12000			
85	12000			
86	12000			
87	12000			
88	12000			
89	12000			
90	12000			
91	12000			
92	12000			
93	12000			
94	12000			
95	12000			
96	12000			
97	12000			
98	12000			
99	12000			
100	12000			



KLINKWERK.
 HET DEK GEHEEL TE KLINKEN MET 16 1/2 NARREN.
 LANDE ENKEL OVERLAP 57% STEEK 4 D.M.
 STUIKEN DUBBEL STRIP 200 . . . 4 . . .
 DALKEN 7 . . .
 DE STRINGER 6 MET DEK ENTEDE . . . 4 1/2 . . .

474	2. 1110
LANGSDOORSNEDE EN DEK	
E-72	

TS 1724.07

B. N^o 474. ZEESLEEPBOOT „AFRIKA“.

GROOTSPANT.

SCHAAL 1:10.

UITRUSTING.

$$EN = L \times D \times D \times \frac{1}{4} = 93,167 \times 21,333 \times 10,667 \times \frac{1}{4} = 21201 + 729 = 21930$$

$$EX \text{ VOOR ANKERS EN KETTINGEN} = \frac{2}{3} \times 21930 = 14620$$

2 DOEGANKERS STOKLOOS ELK 240 KG.

1 STROOMANKER MET STOK (WELSTEEN) 110

60 VADEN 22% DAMKetting (12 GANDELEN 90 VADEN)

50 STAALDRAAD 48% ONTJE OF 14% ONTJE BETREKED NEMTJE

50 " 25 " " " 76%

HOOFDMETINGEN.

LENGTE TUSSENEN LL 28,40 M = 93'-2"

BREEDTE OP BUITENK SPANTEN 6,50 = 21'-4"

HOLTE IN DE ZUDE 3,25 = 10'-8"

KLASSE: BUR. VERITAS * 1 1/2 G. 11 PR.

MATERIAAL NUMMERS.

$$LN = L \times B \times D \times K' = 93,167 \times 21,333 \times 10,667 \times 0,95 = 20140,95$$

$$LN = L(B+D) = 93,167(21,333+10,667) = 2981,34$$

$$TN = 1,15 D + 0,026 H^2 + 4 = 1,15 \times 10,667 + 0,026 \times 9,667^2 + 4 = 16,615$$

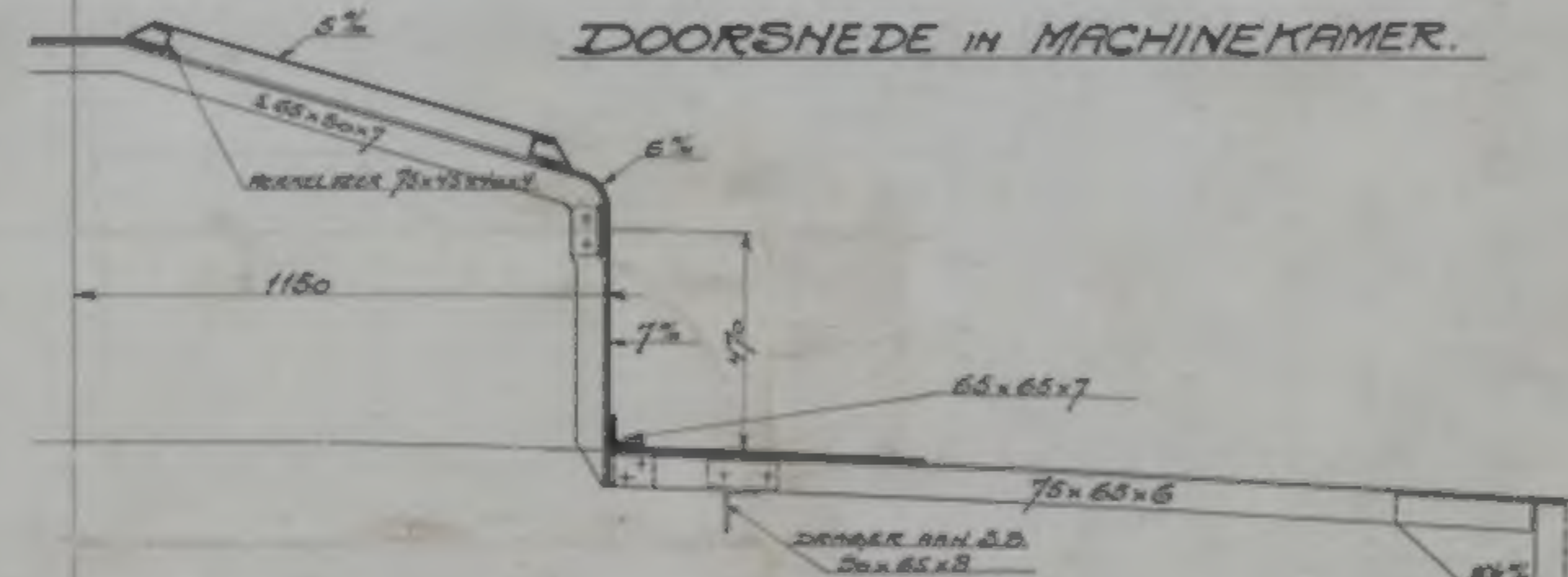
$$TN = B + D \times K'' = 21,333 + 10,667 \times 0,9593 = 31,566$$

VERSTERKING (MERK PR.)

HUIDBEPLATING VAN VOORSTEVEN TOT MINSTENS 2 SPANTEN
 ACHTER MET ANVARINGSOCIOT EN VAN DE LEDIGE LASTLUN
 TOT OP 610% BOVEN DE MAXIMUM DIEPLANG 12% DIK
 VOOR STRINGSERS OVER DEZE LENGTE ZIE LANGSDOORSNEDE
 SPANTAFSTAND 300%

STAFKIEL 147 x 28
 VOORSTEVEN 127 x 46 MET SPANNING
 SCHROEFSTEVEN 120 x 67
 KOERSTEVEN 120 x 87

DOORSNEDE IN MACHINEKAMER.

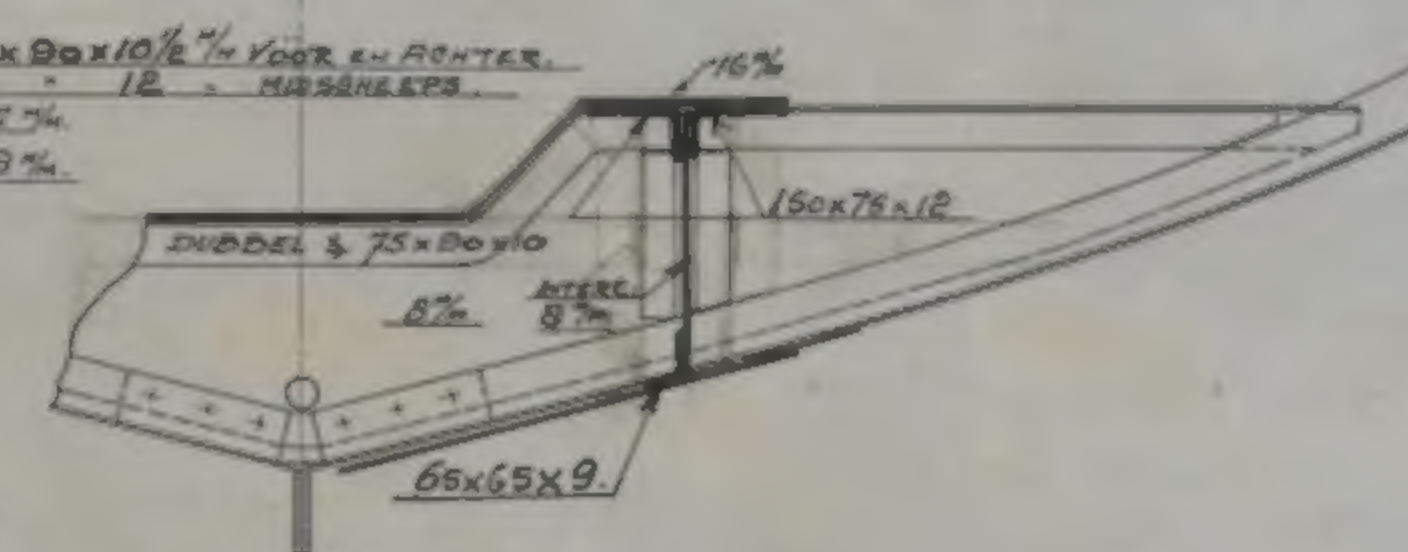
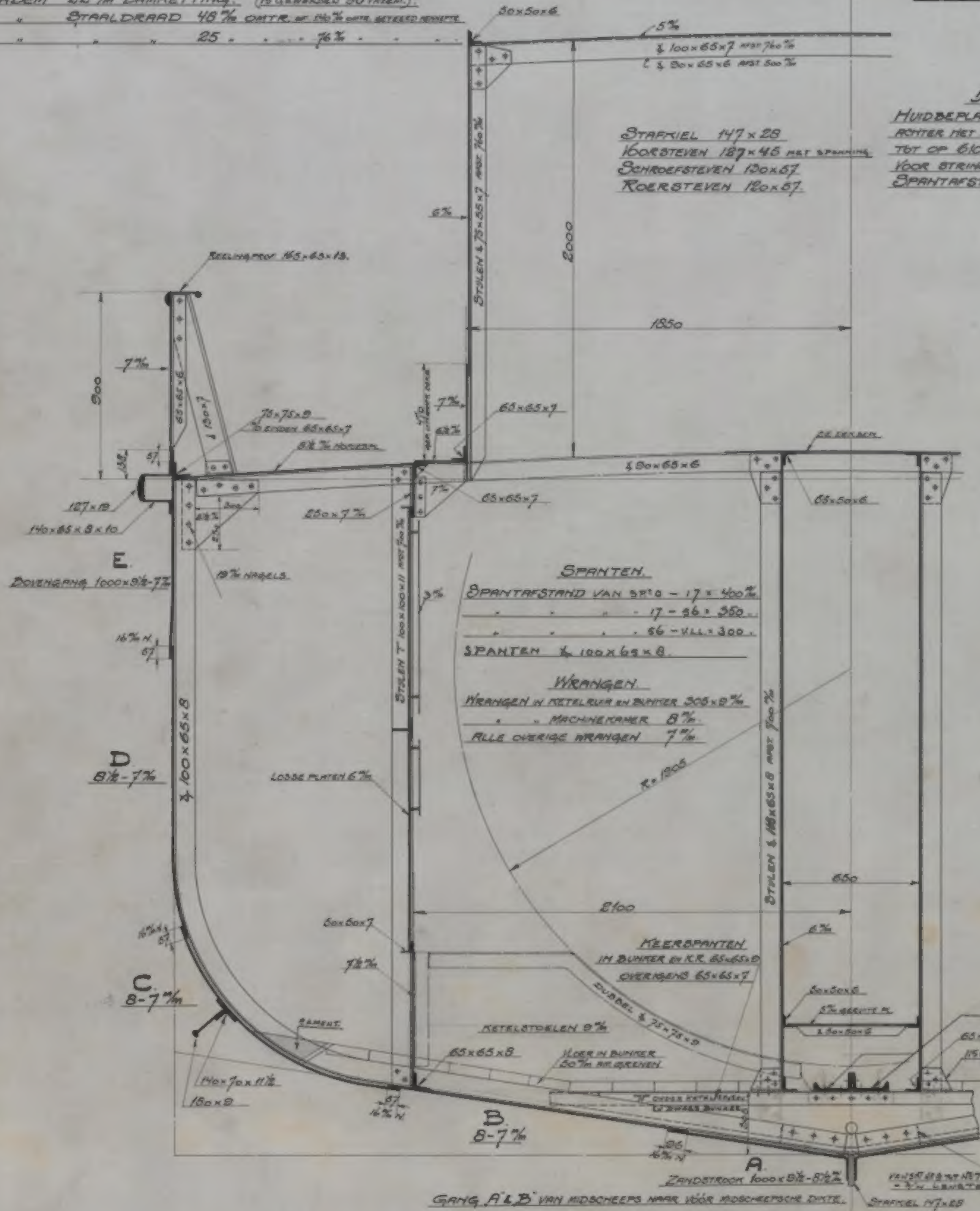


KLINKWERK.

HUID TE KLINKEN MET 16% NAGELS, NIET EEN GEMIDDELTE
 PLAATDIKTE VAN 10%, 12% NAGELS
 ZANDSTROOK MET STAFKIEL 22% NAGELS, DUBBEL (WELK) 5D NAGEL
 LAND ZANDSTROOK DUBBEL GEKLOMPTEN, AFSTAND 4 DIA
 OVERIGE LANDEN ENKEL GEKLOMPTEN 4
 STUKEN BOVENHANG 3-HUDIG GELG. STUKSTRIPPEN, MET 3/4 DIA
 OVERIGE STUKEN DER HUD DUBBEL GELG. STUKSTRIPPEN 3/2
 SPANTEN MET HUD 16% NAGELS, AFSTAND 7 DIA
 OVER 1/2 L VAN VOORSTEVEN, VAN KIEL TOT LIG 5/8 DIA

DEK TE KLINKEN MET 16% NAGELS
 LANDEN DEK ENKEL GEKLOMPTEN, NAGELAFSTAND 4 DIA
 STUKEN DEK MIDSCHEEPS DUBBEL GELG. NAGEL MET 4 DIA
 AAN DE BINDEN ENKEL 4
 DEKDALKEN MET DEK 16% NAGELS 7

KEERSPANTEN MET WRANGEN 16% NAGELS, AFSTAND 7 DIA
 IN MK 4/8
 SPANTEN MET WRANGEN 16% NAGELS, AFSTAND 7 DIA
 IN MK 5/8



Machinefabriek & Scheepswerf van P. SMIT Jr.			
ROTTERDAM			
Blans No.	Toek No.	Vak No.	Afgegeven
474	3	1110	
GROOTSPANT			
SCHAAL 1:10			

TS 1724-04

SLEEPBOOT „AFRIKA“

N°474.

SPANTENLYST.

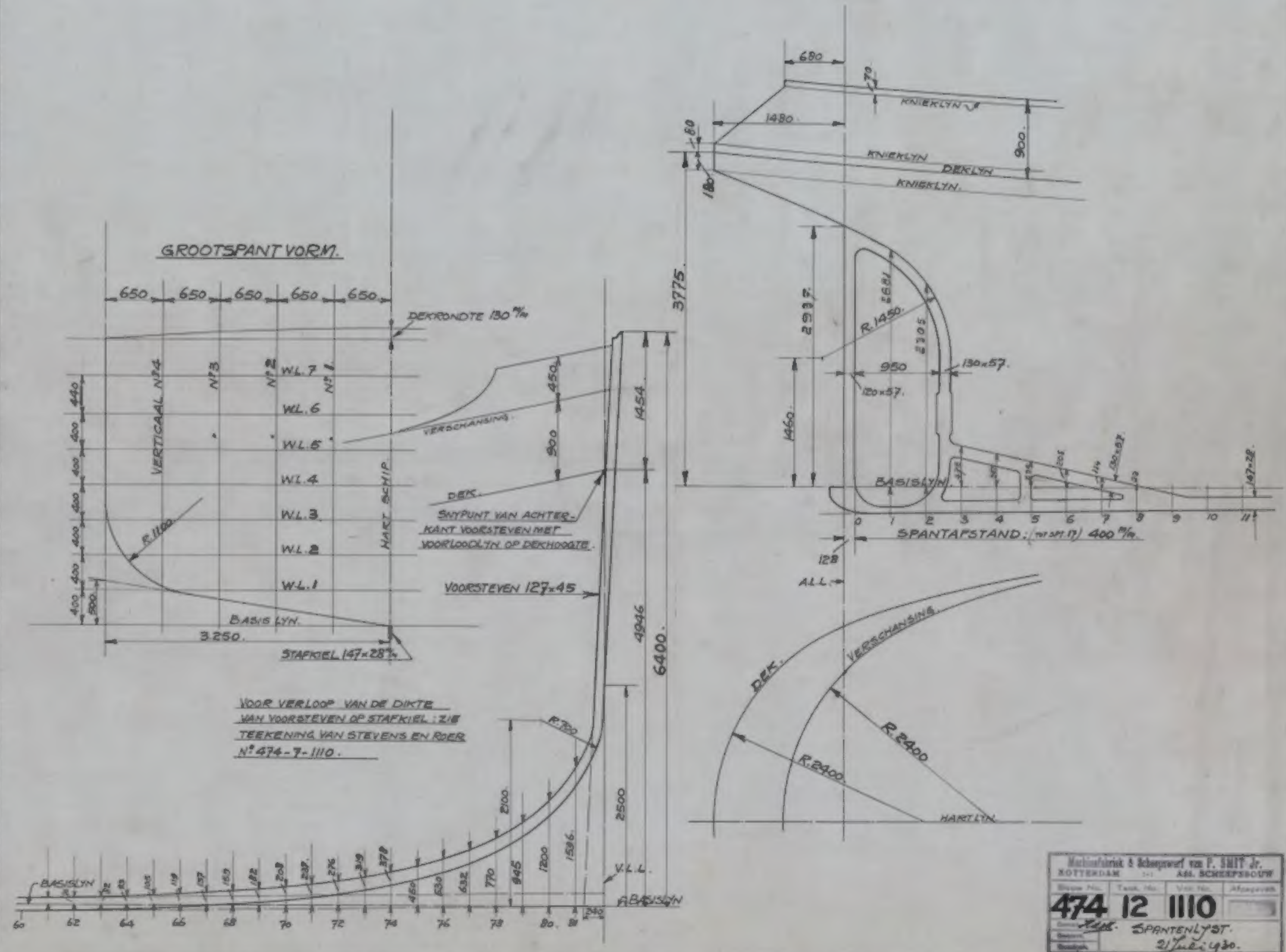
SPT. N°	WATERLYNEN.							DEK	VERSCHANSING	BOVENKANT KIEL	VERTICALEN.				BEMERKINGEN	SPT. N°	
	N°1	N°2	N°3	N°4	N°5	N°6	N°7				N°1	N°2	N°3	N°4			
0								2290	2630	1810			3000	3180	3290		0
1								2420	2895	2105			3140	3320	3430		1
2								2542	3068	2330			3200	3380	3500		2
3								2640	3248	2490			3280	3460	3580		3
4								2728	3422	2615			3360	3540	3660		4
5								2800	3494	2715			3440	3620	3740		5
6								2852	3470	2800			3520	3700	3820		6
7								2920	3440	2870			3600	3780	3900		7
8								2960	3418	2925			3680	3860	3980		8
9								3000	3398	2975			3760	3940	4060		9
10								3085	3374	3025			3840	4020	4140		10
11								3062	3354	3075			3920	4100	4220		11
12								3080	3342	3090			4000	4180	4300		12
13								3110	3325	3100			4080	4260	4380		13
14								3125	3322	3110			4160	4340	4460		14
15								3150	3300	3120			4240	4420	4540		15
16								3160	3287	3130			4320	4500	4620		16
17								3175	3280	3140			4400	4580	4700		17
18								3190	3272	3150			4480	4660	4780		18
19								3195	3262	3155			4560	4740	4860		19
20								3200	3255	3160			4640	4820	4940		20
21								3207	3252	3165			4720	4900	5020		21
22								3214	3248	3170			4800	4980	5100		22
23								3221	3245	3175			4880	5060	5180		23
24								3230	3242	3180			4960	5140	5260		24
25								3235	3242	3180			5040	5220	5340		25
26								3240	3242	3180			5120	5300	5420		26
27								3242	3242	3180			5200	5380	5500		27
28								3245	3242	3180			5280	5460	5620		28
29								3247	3242	3180			5360	5540	5700		29
30								3250	3242	3180			5440	5620	5800		30
31								3250	3242	3180			5520	5700	5900		31
32								3250	3242	3180			5600	5780	6000		32
33								3250	3242	3180			5680	5860	6100		33
34								3250	3242	3180			5760	5940	6200		34
35								3250	3242	3180			5840	6020	6300		35
36								3250	3242	3180			5920	6100	6400		36
37								3250	3242	3180			6000	6180	6500		37
38								3250	3242	3180			6080	6260	6600		38
39								3250	3242	3180			6160	6340	6700		39
40								3250	3242	3180			6240	6420	6800		40
41								3250	3242	3180			6320	6500	6900		41
42								3250	3242	3180			6400	6580	7000		42
43								3250	3242	3180			6480	6660	7100		43
44								3250	3242	3180			6560	6740	7200		44
45								3250	3242	3180			6640	6820	7300		45
46								3250	3242	3180			6720	6900	7400		46
47								3250	3242	3180			6800	6980	7500		47
48								3250	3242	3180			6880	7060	7600		48
49								3250	3242	3180			6960	7140	7700		49
50								3250	3242	3180			7040	7220	7800		50
51								3250	3242	3180			7120	7300	7900		51
52								3250	3242	3180			7200	7380	8000		52
53								3250	3242	3180			7280	7460	8100		53
54								3250	3242	3180			7360	7540	8200		54
55								3250	3242	3180			7440	7620	8300		55
56								3250	3242	3180			7520	7700	8400		56
57								3250	3242	3180			7600	7780	8500		57
58								3250	3242	3180			7680	7860	8600		58
59								3250	3242	3180			7760	7940	8700		59
60								3250	3242	3180			7840	8020	8800		60
61								3250	3242	3180			7920	8100	8900		61
62								3250	3242	3180			8000	8180	9000		62
63								3250	3242	3180			8080	8260	9100		63
64								3250	3242	3180			8160	8340	9200		64
65								3250	3242	3180			8240	8420	9300		65
66								3250	3242	3180			8320	8500	9400		66
67								3250	3242	3180			8400	8580	9500		67
68								3250	3242	3180			8480	8660	9600		68
69								3250	3242	3180			8560	8740	9700		69
70								3250	3242	3180			8640	8820	9800		70
71								3250	3242	3180			8720	8900	9900		71
72								3250	3242	3180			8800	8980	10000		72
73								3250	3242	3180			8880	9060	10100		73
74								3250	3242	3180			8960	9140	10200		74
75								3250	3242	3180			9040	9220	10300		75
76								3250	3242	3180			9120	9300	10400		76
77								3250	3242	3180			9200	9380	10500		77
78								3250	3242	3180			9280	9460	10600		78
79								3250	3242	3180			9360	9540	10700		79
80								3250	3242	3180			9440	9620	10800		80
81								3250	3242	3180			9520	9700	10900		81
V.L.L.								4946					150				V.L.L.

HOOFDAFMETINGEN.

LENGTE TUSSEN LOODLIJNEN 28.40 M.
 BREEDTE OP BUITENKANT SPANTEN. 6.50
 HOLTE TOT DEK IN DE ZYDE UIT BOVENKANT KIEL 3.25

SPANTAFSTANDEN:

VAN ACHTERLOODLYN TOT SPT. 0 = 128 7/8
 VAN SPANT 0 TOT 17 = 400 7/8
 " " 17 " 56 = 350
 " " 56 " 81 = 300
 " " 81 " VORRLOODLYN = 322 7/8



Mechanisch & Scheepvaart van P. SMIT Jr.
 ROTTERDAM
474 12 1110
 SPANTENLYST
 21/12/430

1724 01